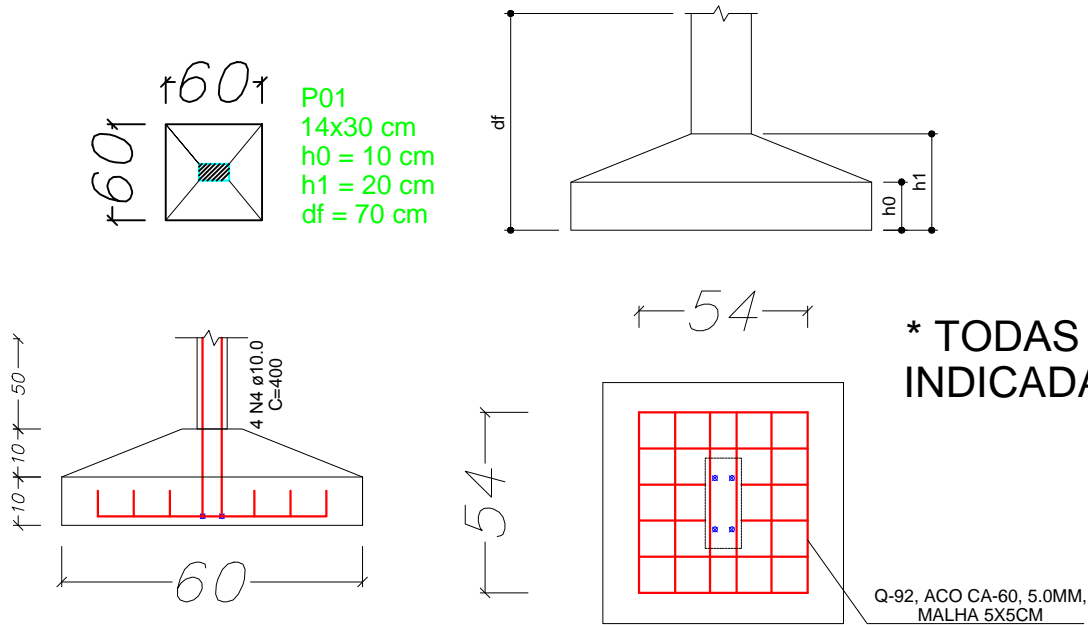


S1=S2... X 36

Resumo do concreto armado

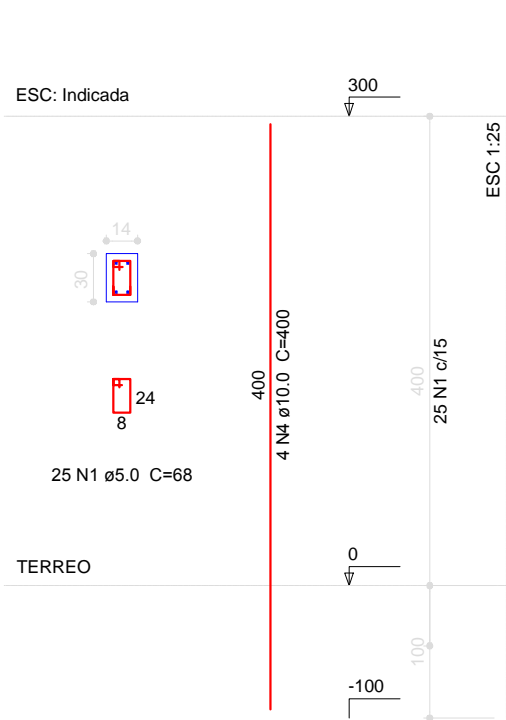
AÇO	DIAM (mm)	C.TOTAL (m)
CA60	5.0	12.00
PESO TOTAL (kg)		
CA60	1.80	

Volume de concreto (C-25) = 0.065m³
Área de forma = 0.4 m²



* TODAS AS MEDIDAS QUE NÃO FOREM INDICADAS ESTARAM EM (cm)

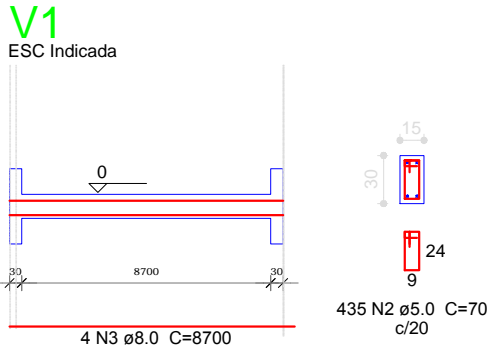
P1=P2... X 36



Resumo do concreto armado por pilar

AÇO	DIAM (mm)	C.TOTAL (m)
CA50	10.0	16.00
CA60	5.0	17.00
PESO TOTAL (kg)		
CA50	9.85	
CA60	2.60	

Volume de concreto (C-25) = 0.17 m³
Área de forma = 3.60 m²



Resumo do concreto armado

AÇO	DIAM (mm)	C.TOTAL (m)
CA50	8.0	348
CA60	5.0	305
PESO TOTAL (kg)		
CA50	137	
CA60	48	

Volume de concreto (C-25) = 4.00 m³
Área de forma = 65.25 m²

* deverá ser adotado concreto estrutural com resistencia 25 mpa

DETALHAMENTO DE SAPATAS E VIGAS DO MURO

Esc: 1/125

 <div><p>PREFEITURA MUNICIPAL DE VÁRZEA GRANDE</p><p><i>amar • cuidar • acreditar</i></p></div>	PREFEITURA MUNICIPAL DE VÁRZEA GRANDE Av. Castelo Branco, Espaço Municipal, 2500 - Centro Sul, Várzea Grande/MT CEP 78125-700 - Fone/Fax: 65 3688 8000		AUTOR DO PROJETO: LUAN BRENO ZANOLLO MILANI ENGENHEIRO CIVIL CREA-MT 040706		QUADRO DE ÁREAS		FOLHA N° 03/04
	<div><div>PROJETO: EMEB ANTÔNIO SALUSTIO AREAS</div><div>OBRA: REFORMA E AMPLIAÇÃO</div></div> <div><div>LOCALIZAÇÃO: AVENIDA LEÔNCIO LOPES DE MIRANDA- CAPELA DO PISSARÃO</div><div>ASSUNTO: ESTRUTURAL- DETALHAMENTO DE VIGAS</div></div>				ÁREA TOTAL TERRENO: 5.017,30m²		
					ÁREA CONSTRUIDA: 1.096,60m²		
			ÁREA DEMOLIDA: 39,04m²				
			ÁREA DA QUADRA: 668,50m²				
		ÁREA AMPLIADA: 48,79m²		UNIDADE: METRO		ESCALA: Indicada	DATA: 23/01/2019